



# 工事の状況(平成25年2・3月の予定)

2013年 3月工事予定

	2013年 3月																															4月			
	1	2	3	4	5	6	7	8	9	10	11	12	13	14	15	16	17	18	19	20	21	22	23	24	25	26	27	28	29	30	31	1	2	3	4
	金	土	日	月	火	水	木	金	土	日	月	火	水	木	金	土	日	月	火	水	木	金	土	日	月	火	水	木	金	土	日	月	火	水	木
■新病院棟																																			
仮設工事																																			
地下躯体工事																																			
外周擁壁躯体																																			
本体躯体																																			
リニアック連結橋板																																			
コンクリート工事																																			

安全施設整備	仮設足場通路組立し・型枠支保工足場組立	仮設足場組立し
--------	---------------------	---------

カークル組立

4層目擁壁躯体工事

地下2階床躯体工事

地下2階床 遮断機取張り

地下2階床 遮断機取張り

地下2階床 遮断機取張り

地下2階床 遮断機取張り

地下2階床 遮断機取張り

地下2階床 遮断機取張り

地下2階床 遮断機取張り

地下2階床 遮断機取張り

地下2階床 遮断機取張り

地下2階床 遮断機取張り

地下2階床 遮断機取張り

地下2階床 遮断機取張り

地下2階床 遮断機取張り

地下2階床 遮断機取張り

地下2階床 遮断機取張り

地下2階床 遮断機取張り

地下2階床 遮断機取張り

地下2階床 遮断機取張り

地下2階床 遮断機取張り

地下2階床 遮断機取張り

地下2階床 遮断機取張り

地下2階床 遮断機取張り

地下2階床 遮断機取張り

地下2階床 遮断機取張り

地下2階床 遮断機取張り

地下2階床 遮断機取張り

地下2階床 遮断機取張り

地下2階床 遮断機取張り

地下2階床 遮断機取張り

地下2階床 遮断機取張り

地下2階床 遮断機取張り

地下2階床 遮断機取張り

地下2階床 遮断機取張り

地下2階床 遮断機取張り

地下2階床 遮断機取張り

地下2階床 遮断機取張り

地下2階床 遮断機取張り

地下2階床 遮断機取張り

地下2階床 遮断機取張り

地下2階床 遮断機取張り

地下2階床 遮断機取張り

地下2階床 遮断機取張り

地下2階床 遮断機取張り

地下2階床 遮断機取張り

地下2階床 遮断機取張り

地下2階床 遮断機取張り

地下2階床 遮断機取張り

地下2階床 遮断機取張り

地下2階床 遮断機取張り

地下2階床 遮断機取張り

地下2階床 遮断機取張り

地下2階床 遮断機取張り

地下2階床 遮断機取張り

地下2階床 遮断機取張り

地下2階床 遮断機取張り

地下2階床 遮断機取張り

地下2階床 遮断機取張り

地下2階床 遮断機取張り

地下2階床 遮断機取張り

地下2階床 遮断機取張り

地下2階床 遮断機取張り

地下2階床 遮断機取張り

地下2階床 遮断機取張り

地下2階床 遮断機取張り

地下2階床 遮断機取張り

地下2階床 遮断機取張り

地下2階床 遮断機取張り

地下2階床 遮断機取張り

地下2階床 遮断機取張り

地下2階床 遮断機取張り

地下2階床 遮断機取張り

地下2階床 遮断機取張り

地下2階床 遮断機取張り

地下2階床 遮断機取張り

地下2階床 遮断機取張り

地下2階床 遮断機取張り

地下2階床 遮断機取張り

地下2階床 遮断機取張り

地下2階床 遮断機取張り

地下2階床 遮断機取張り

地下2階床 遮断機取張り

地下2階床 遮断機取張り

地下2階床 遮断機取張り

地下2階床 遮断機取張り

地下2階床 遮断機取張り

地下2階床 遮断機取張り

地下2階床 遮断機取張り

地下2階床 遮断機取張り

地下2階床 遮断機取張り

地下2階床 遮断機取張り

地下2階床 遮断機取張り

地下2階床 遮断機取張り

地下2階床 遮断機取張り

地下2階床 遮断機取張り

地下2階床 遮断機取張り

地下2階床 遮断機取張り

地下2階床 遮断機取張り

地下2階床 遮断機取張り

地下2階床 遮断機取張り

地下2階床 遮断機取張り

地下2階床 遮断機取張り

地下2階床 遮断機取張り

地下2階床 遮断機取張り

地下2階床 遮断機取張り

地下2階床 遮断機取張り

地下2階床 遮断機取張り

地下2階床 遮断機取張り

地下2階床 遮断機取張り

地下2階床 遮断機取張り

地下2階床 遮断機取張り

地下2階床 遮断機取張り

地下2階床 遮断機取張り

地下2階床 遮断機取張り

地下2階床 遮断機取張り

地下2階床 遮断機取張り

地下2階床 遮断機取張り

地下2階床 遮断機取張り

地下2階床 遮断機取張り

地下2階床 遮断機取張り

地下2階床 遮断機取張り

地下2階床 遮断機取張り

地下2階床 遮断機取張り

地下2階床 遮断機取張り

地下2階床 遮断機取張り

地下2階床 遮断機取張り

地下2階床 遮断機取張り

地下2階床 遮断機取張り

地下2階床 遮断機取張り

地下2階床 遮断機取張り

地下2階床 遮断機取張り

地下2階床 遮断機取張り

地下2階床 遮断機取張り

地下2階床 遮断機取張り

地下2階床 遮断機取張り

地下2階床 遮断機取張り

地下2階床 遮断機取張り

地下2階床 遮断機取張り

地下2階床 遮断機取張り

地下2階床 遮断機取張り

地下2階床 遮断機取張り

地下2階床 遮断機取張り

地下2階床 遮断機取張り

地下2階床 遮断機取張り

地下2階床 遮断機取張り

地下2階床 遮断機取張り

地下2階床 遮断機取張り

地下2階床 遮断機取張り

地下2階床 遮断機取張り

地下2階床 遮断機取張り

地下2階床 遮断機取張り

地下2階床 遮断機取張り

地下2階床 遮断機取張り

地下2階床 遮断機取張り

地下2階床 遮断機取張り

地下2階床 遮断機取張り

地下2階床 遮断機取張り

地下2階床 遮断機取張り

地下2階床 遮断機取張り

地下2階床 遮断機取張り

地下2階床 遮断機取張り

地下2階床 遮断機取張り

地下2階床 遮断機取張り

地下2階床 遮断機取張り

地下2階床 遮断機取張り

地下2階床 遮断機取張り

地下2階床 遮断機取張り

地下2階床 遮断機取張り

地下2階床 遮断機取張り

地下2階床 遮断機取張り

地下2階床 遮断機取張り

地下2階床 遮断機取張り

地下2階床 遮断機取張り

地下2階床 遮断機取張り

地下2階床 遮断機取張り

地下2階床 遮断機取張り

地下2階床 遮断機取張り

地下2階床 遮断機取張り

地下2階床 遮断機取張り

地下2階床 遮断機取張り

地下2階床 遮断機取張り

地下2階床 遮断機取張り

地下2階床 遮断機取張り

地下2階床 遮断機取張り

地下2階床 遮断機取張り

地下2階床 遮断機取張り

地下2階床 遮断機取張り

地下2階床 遮断機取張り

地下2階床 遮断機取張り

地下2階床 遮断機取張り

地下2階床 遮断機取張り

地下2階床 遮断機取張り

地下2階床 遮断機取張り

地下2階床 遮断機取張り

地下2階床 遮断機取張り

地下2階床 遮断機取張り

地下2階床 遮断機取張り

地下2階床 遮断機取張り

地下2階床 遮断機取張り

地下2階床 遮断機取張り

地下2階床 遮断機取張り

地下2階床 遮断機取張り

地下2階床 遮断機取張り

地下2階床 遮断機取張り

地下2階床 遮断機取張り

地下2階床 遮断機取張り

地下2階床 遮断機取張り

地下2階床 遮断機取張り

地下2階床 遮断機取張り

地下2階床 遮断機取張り

地下2階床 遮断機取張り

地下2階床 遮断機取張り

地下2階床 遮断機取張り

地下2階床 遮断機取張り

地下2階床 遮断機取張り

地下2階床 遮断機取張り

地下2階床 遮断機取張り

地下2階床 遮断機取張り

地下2階床 遮断機取張り

地下2階床 遮断機取張り

地下2階床 遮断機取張り

地下2階床 遮断機取張り

地下2階床 遮断機取張り

地下2階床 遮断機取張り

地下2階床 遮断機取張り

地下2階床 遮断機取張り

地下2階床 遮断機取張り

地下2階床 遮断機取張り

地下2階床 遮断機取張り

地下2階床 遮断機取張り

地下2階床 遮断機取張り

地下2階床 遮断機取張り

地下2階床 遮断機取張り

地下2階床 遮断機取張り

地下2階床 遮断機取張り

地下2階床 遮断機取張り

地下2階床 遮断機取張り

地下2階床 遮断機取張り

地下2階床 遮断機取張り

地下2階床 遮断機取張り

地下2階床 遮断機取張り

地下2階床 遮断機取張り

地下2階床 遮断機取張り

地下2階床 遮断機取張り

地下2階床 遮断機取張り

地下2階床 遮断機取張り

地下2階床 遮断機取張り

地下2階床 遮断機取張り

地下2階床 遮断機取張り

地下2階床 遮断機取張り

地下2階床 遮断機取張り

地下2階床 遮断機取張り

地下2階床 遮断機取張り

地下2階床 遮断機取張り

地下2階床 遮断機取張り

地下2階床 遮断機取張り

地下2階床 遮断機取張り

地下2階床 遮断機取張り

地下2階床 遮断機取張り

地下2階床 遮断機取張り

地下2階床 遮断機取張り

地下2階床 遮断機取張り

地下2階床 遮断機取張り

地下2階床 遮断機取張り

地下2階床 遮断機取張り

地下2階床 遮断機取張り

地下2階床 遮断機取張り

地下2階床 遮断機取張り

地下2階床 遮断機取張り

地下2階床 遮断機取張り

地下2階床 遮断機取張り

地下2階床 遮断機取張り

地下2階床 遮断機取張り

地下2階床 遮断機取張り

地下2階床 遮断機取張り

地下2階床 遮断機取張り

地下2階床 遮断機取張り

地下2階床 遮断機取張り

地下2階床 遮断機取張り

地下2階床 遮断機取張り

地下2階床 遮断機取張り

地下2階床 遮断機取張り

地下2階床 遮断機取張り

地下2階床 遮断機取張り

地下2階床 遮断機取張り

地下2階床 遮断機取張り

地下2階床 遮断機取張り

地下2階床 遮断機取張り

地下2階床 遮断機取張り

地下2階床 遮断機取張り

地下2階床 遮断機取張り

地下2階床 遮断機取張り

地下2階床 遮断機取張り

地下2階床 遮断機取張り

地下2階床 遮断機取張り

地下2階床 遮断機取張り

地下2階床 遮断機取張り

地下2階床 遮断機取張り

地下2階床 遮断機取張り

地下2階床 遮断機取張り

地下2階床 遮断機取張り

地下2階床 遮断機取張り

地下2階床 遮断機取張り

地下2階床 遮断機取張り

地下2階床 遮断機取張り

地下2階床 遮断機取張り

地下2階床 遮断機取張り

地下2階床 遮断機取張り

地下2階床 遮断機取張り

地下2階床 遮断機取張り

地下2階床 遮断機取張り

地下2階床 遮断機取張り

地下2階床 遮断機取張り

地下2階床 遮断機取張り

地下2階床 遮断機取張り

地下2階床 遮断機取張り

地下2階床 遮断機取張り

地下2階床 遮断機取張り

地下2階床 遮断機取張り

地下2階床 遮断機取張り

地下2階床 遮断機取張り

地下2階床 遮断機取張り

地下2階床 遮断機取張り

地下2階床 遮断機取張り

地下2階床 遮断機取張り

地下2階床 遮断機取張り

地下2階床 遮断機取張り

地下2階床 遮断機取張り

地下2階床 遮断機取張り

地下2階床 遮断機取張り

地下2階床 遮断機取張り

地下2階床 遮断機取張り

地下2階床 遮断機取張り

地下2階床 遮断機取張り

地下2階床 遮断機取張り

地下2階床 遮断機取張り

地下2階床 遮断機取張り

地下2階床 遮断機取張り

地下2階床 遮断機取張り

地下2階床 遮断機取張り

地下2階床 遮断機取張り

地下2階床 遮断機取張り

地下2階床 遮断機取張り

地下2階床 遮断機取張り

地下2階床 遮断機取張り

地下2階床 遮断機取張り

地下2階床 遮断機取張り

地下2階床 遮断機取張り

地下2階床 遮断機取張り

地下2階床 遮断機取張り

地下2階床 遮断機取張り

地下2階床 遮断機取張り

地下2階床 遮断機取張り

地下2階床 遮断機取張り

地下2階床 遮断機取張り

地下2階床 遮断機取張り

地下2階床 遮断機取張り

地下2階床 遮断機取張り

地下2階床 遮断機取張り

地下2階床 遮断機取張り

地下2階床 遮断機取張り

地下2階床 遮断機取張り

地下2階床 遮断機取張り

地下2階床 遮断機取張り

地下2階床 遮断機取張り

地下2階床 遮断機取張り

地下2階床 遮断機取張り

地下2階床 遮断機取張り

地下2階床 遮断機取張り

地下2階床 遮断機取張り

地下2階床 遮断機取張り

地下2階床 遮断機取張り

地下2階床 遮断機取張り

地下2階床 遮断機取張り

地下2階床 遮断機取張り

地下2階床 遮断機取張り

地下2階床 遮断機取張り

地下2階床 遮断機取張り

地下2階床 遮断機取張り

地下2階床 遮断機取張り

地下2階床 遮断機取張り

地下2階床 遮断機取張り

地下2階床 遮断機取張り

地下2階床 遮断機取張り

地下2階床 遮断機取張り

地下2階床 遮断機取張り

地下2階床 遮断機取張り

地下2階床 遮断機取張り

地下2階床 遮断機取張り

地下2階床 遮断機取張り

地下2階床 遮断機取張り

地下2階床 遮断機取張り

地下2階床 遮断機取張り

地下2階床 遮断機取張り

地下2階床 遮断機取張り

地下2階床 遮断機取張り

地下2階床 遮断機取張り

地下2階床 遮断機取張り

地下2階床 遮断機取張り

地下2階床 遮断機取張り

地下2階床 遮断機取張り

地下2階床 遮断機取張り

地下2階床 遮断機取張り

地下2階床 遮断機取張り

地下2階床 遮断機取張り

地下2階床 遮断機取張り

地下2階床 遮断機取張り

地下2階床 遮断機取張り

地下2階床 遮断機取張り

地下2階床 遮断機取張り

地下2階床 遮断機取張り

地下2階床 遮断機取張り

地下2階床 遮断機取張り

地下2階床 遮断機取張り

地下2階床 遮断機取張り

地下2階床 遮断機取張り

地下2階床 遮断機取張り

地下2階床 遮断機取張り

地下2階床 遮断機取張り

地下2階床 遮断機取張り

地下2階床 遮断機取張り

地下2階床 遮断機取張り

地下2階床 遮断機取張り

地下2階床 遮断機取張り

地下2階床 遮断機取張り

地下2階床 遮断機取張り

地下2階床 遮断機取張り

地下2階床 遮断機取張り

地下2階床 遮断機取張り

地下2階床 遮断機取張り

地下2階床 遮断機取張り

地下2階床 遮断機取張り

地下2階床 遮断機取張り

地下2階床 遮断機取張り

地下2階床 遮断機取張り

地下2階床 遮断機取張り

地下2階床 遮断機取張り

地下2階床 遮断機取張り

地下2階床 遮断機取張り

地下2階床 遮断機取張り

地下2階床 遮断機取張り

地下2階床 遮断機取張り

地下2階床 遮断機取張り

地下2階床 遮断機取張り

地下2階床 遮断機取張り

地下2階床 遮断機取張り

地下2階床 遮断機取張り

地下2階床 遮断機取張り

地下2階床 遮断機取張り

地下2階床 遮断機取張り

地下2階床 遮断機取張り

地下2階床 遮断機取張り

地下2階床 遮断機取張り

地下2階床 遮断機取張り

地下2階床 遮断機取張り

地下2階床 遮断機取張り

地下2階床 遮断機取張り

地下2階床 遮断機取張り

地下2階床 遮断機取張り

地下2階床 遮断機取張り

地下2階床 遮断機取張り

地下2階床 遮断機取張り

地下2階床 遮断機取張り

地下2階床 遮断機取張り

地下2階床 遮断機取張り

地下2階床 遮断機取張り

地下2階床 遮断機取張り

地下2階床 遮断機取張り

地下2階床 遮断機取張り

地下2階床 遮断機取張り

地下2階床 遮断機取張り

地下2階床 遮断機取張り

地下2階床 遮断機取張り

地下2階床 遮断機取張り

地下2階床 遮断機取張り

地下2階床 遮断機取張り

地下2階床 遮断機取張り

地下2階床 遮断機取張り

地下2階床 遮断機取張り

地下2階床 遮断機取張り

地下2階床 遮断機取張り

地下2階床 遮断機取張り

地下2階床 遮断機取張り

地下2階床 遮断機取張り

地下2階床 遮断機取張り

地下2階床 遮断機取張り

地下2階床 遮断機取張り

地下2階床 遮断機取張り

地下2階床 遮断機取張り

地下2階床 遮断機取張り

地下2階床 遮断機取張り

地下2階床 遮断機取張り

地下2階床 遮断機取張り

地下2階床 遮断機取張り

地下2階床 遮断機取張り

地下2階床 遮断機取張り

地下2階床 遮断機取張り

地下2階床 遮断機取張り

地下2階床 遮断機取張り

地下2階床 遮断機取張り

地下2階床 遮断機取張り

地下2階床 遮断機取張り

地下2階床 遮断機取張り

地下2階床 遮断機取張り

地下2階床 遮断機取張り

地下2階床 遮断機取張り

地下2階床 遮断機取張り

地下2階床 遮断機取張り

地下2階床 遮断機取張り

地下2階床 遮断機取張り

地下2階床 遮断機取張り

地下2階床 遮断機取張り

地下2階床 遮断機取張り

地下2階床 遮断機取張り

地下2階床 遮断機取張り

地下2階床 遮断機取張り

地下2階床 遮断機取張り

地下2階床 遮

※ 当月は、先月から引き続き地下躯体工事になります。引き続き生コンクリート打設等による工事車輛の往来が激しい日が続きます。既存病院玄関横での仮設棟(1期)建設工事は、無事に2月28日工事完了しました。

今月も、来賓者・歩行者の方々の安全確保を第一に工事を進めていきます。今後共、ご協力お願い致します。

## 2月の工事写真・ダイジェスト



既存南病棟屋上から見た2013年2月末日 工事現場状況



長崎さくく  
「ながさき」を歩こう



地下2階床躯体工事状況  
(リニアック室躯体)



仮設切梁支保工撤去完了状況



今月は、「免震構造」について説明します。  
新病院棟は、免震構造になります。

### 免震構造のしくみ

【大地震時の建築物】

従来の建築物は、地面の上に建物が傾いているが、地震の揺れが地面から直接伝わり建物が大きく揺れます。



従来の建築物  
(耐震構造)

免震建築物  
(免震構造)

免震構造は、地震時に免震装置が地面の揺れを受容することで、建物に地震の揺れが伝わりにくくなります。

今回の免震構造は以下の3種類の免震装置の組み合わせです。

積層ゴム 71箇所  
すべり支承 16箇所  
オイルダンパー 16箇所 計103箇所



### 積層ゴム(アイソレーター)について



積層ゴム(アイソレーター)は、柔らかいゴムと硬い鋼板が交互に重なっています。  
「ゴムの柔らかさ」によって地震時に水平方向にゆっくり揺れ、「鋼板の硬さ」によって、重い建物を安定に支えます。しかし、積層ゴムのゆっくりした揺れは、元に戻るのに時間がかかるので、ダンパーを併用します。

### すべり支承について



柱の直下に設置されたすべり材が、特別に表面処理した、鋼板(すべり相手材)の上をすべることで、地震の揺れが出来るだけ建物に伝わらないようにします。

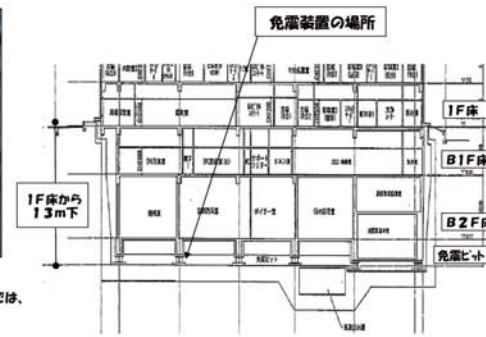
### ダンパーについて



オイルダンパー

ダンパーは、建物を支える役目ではなく、積層ゴムだけでは、いつまでも続く揺れを止めることは出来ないため、ダンパーが揺れを抑える働きをします。

### 建物断面図



大成・西海・三基・松栄 特定建設工事共同企業体

お問い合わせ TEL 095-895-7001