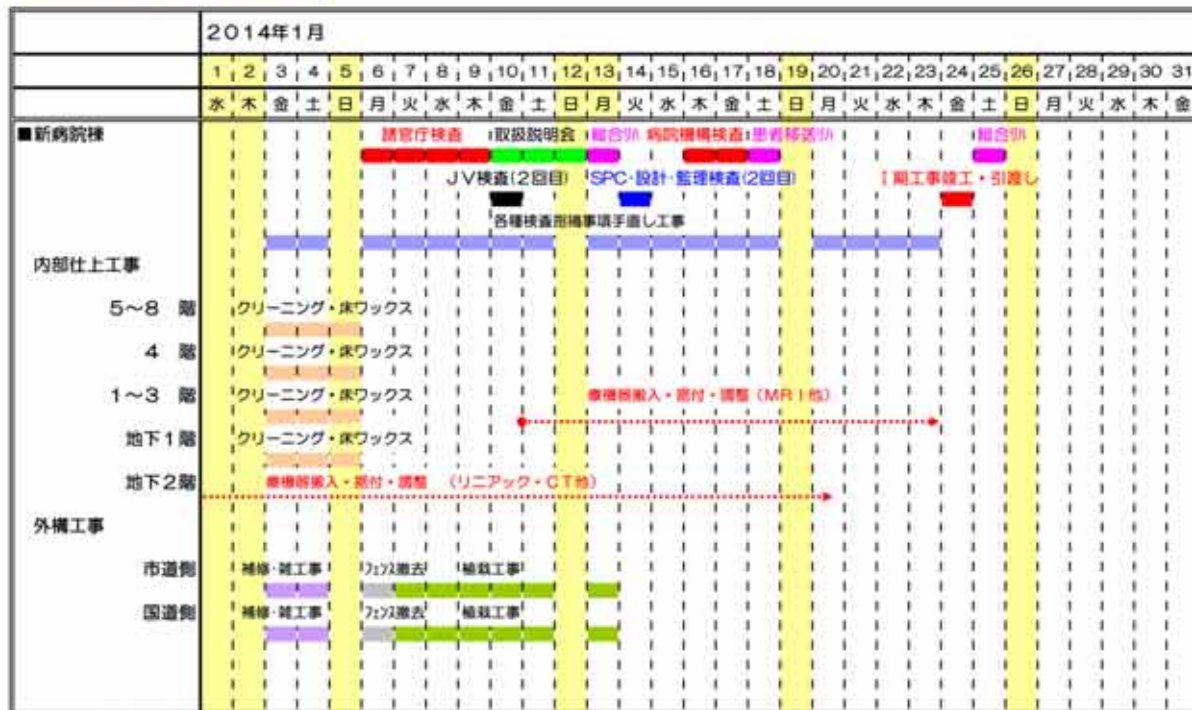




# 工事の状況(平成26年1月の予定)

2014年1月工事予定



12月の工事写真・ダイジェスト



2013年12月末日 工事現場状況



SPC・設計・監理合同完成検査状況



8階サーバー室機器据付状況



国道側外装仕上げ状況



屋上 ヘリポート仕上げ状況



5階 病室(4床室)仕上げ状況



3階ビル外装仕上げ状況



2階外来男性用トイレ 仕上げ状況



2階生理検査室受付 仕上げ状況



地下1階 組立・減菌室仕上げ状況



地下1階サーバーセンター 仕上げ状況



新年明けましておめでとうございます。  
いよいよ2014年1月末新市立病院1期工事の竣工引渡し及び2月末開院まであとわずかです。  
今月は、建物引渡し前の各種検査期間になります。  
もしばらく工事へのご協力をお願いいたします。

今月も、建物内の写真を紹介します。1月末1期工事竣工・引渡し



長崎さくら  
「ながさき」を歩こう

大成・西海・三基・松栄 特定建設工事共同企業体  
お問い合わせ TEL 095-895-7001