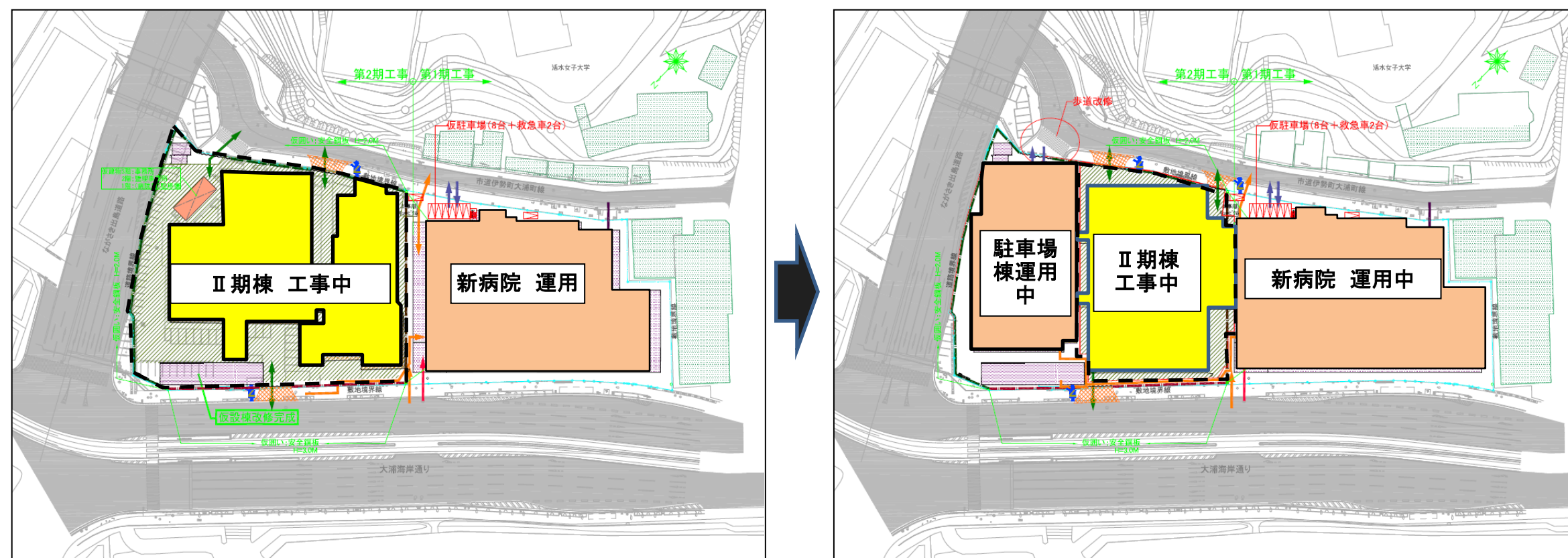


新病院建設工事についてのお知らせ

□ II期棟・駐車場棟工事の進め方



II期工事(駐車場棟完成まで)
旧病院の敷地で、解体工事に引き続き
II期棟・駐車場棟の新築工事を行います。

II期工事(駐車場棟完成後)
駐車場棟を先行して運用を開始し、
引き続きII期棟の運用を開始する
予定です。

II期工事予定

現在II期棟の山留工事、地盤改良工事を行っています。

工事工程表

摘要	10月	11月	12月
山留工事			
SMW	■		
アースアンカー			■
地盤改良杭工事	■		
土工事		■	
地下躯体工事			■
地下解体工事	■		

← 騒音・振動発生作業 →



工事状況写真

