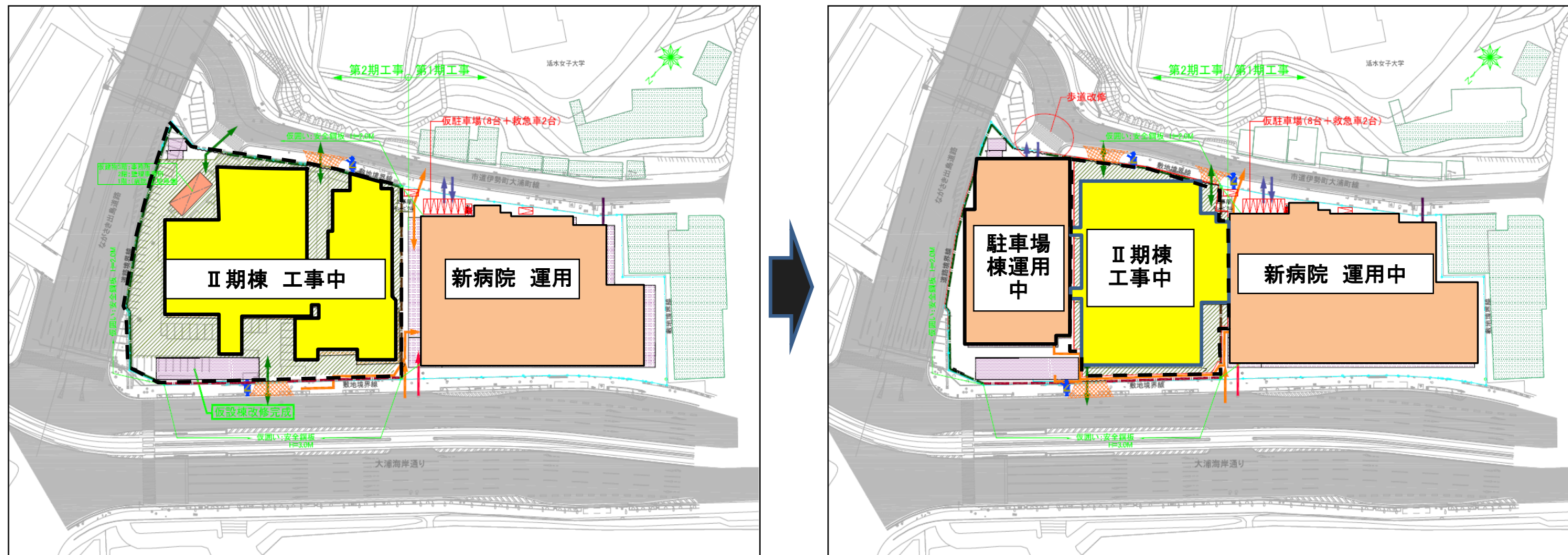


新病院建設工事についてのお知らせ

□ II期棟・駐車場棟工事の進め方



II期工事(駐車場棟完成まで)
旧病院の敷地で、解体工事に引き続き
II期棟・駐車場棟の新築工事を行います。

II期工事(駐車場棟完成後)
駐車場棟を先行して運用を開始し、
引き続きII期棟の運用を開始する
予定です。

II期工事予定

既存病院の地下躯体解体及びII期棟の掘削工事、山留工事、地盤改良工事を行っています。

工事工程表

摘要	12月			1月			2月		
地下躯体工事									
山留工事									
構台									
支保工・アースアンカー									
地盤改良杭工事									
土工事									
地下解体工事									

← 騒音・振動発生作業 →



工事状況写真



今後発生する騒音作業

工事の進捗に伴い様々な騒音作業が発生します。
ご迷惑をおかけしますがご理解とご協力をお願い致します。

- ・地下解体工事(現在作業中～1月頃)
⇒ 地下のコンクリート構造物を破壊する際に破砕音(ガッガッガッ、バリバリ)が生じます。
- ・支保工・構台工事(11月～3月頃)
⇒ 掘削を進めながら、山留壁の崩落を防ぐための支保工や作業構台を設置します。
鉄骨材を組む際に、金属音(カーンカーン)が生じます。
- ・躯体工事(2月～)
⇒ 型枠を組む際に、金属音(カーンカーン)が生じます。